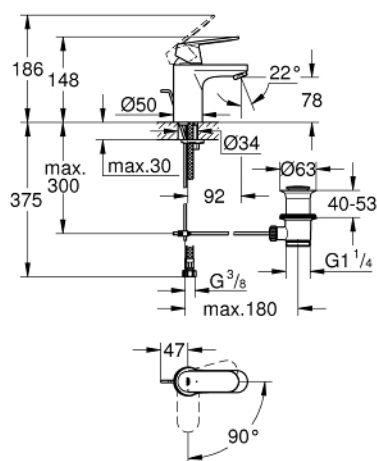
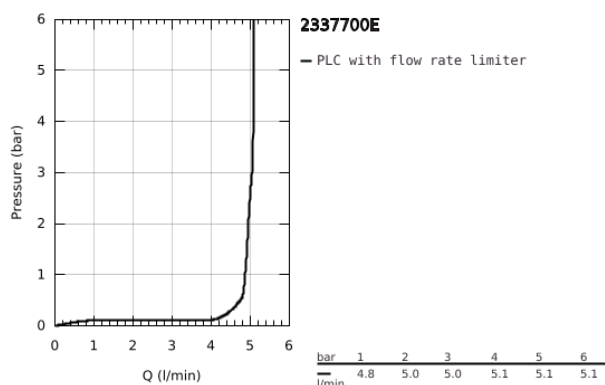


## 23 377 00E EUROSMART COSMOPOLITAN ΜΠΑΤΑΡΙΑ ΝΙΠΤΗΡΑ ΜΟΝΟΥ ΜΟΧΛΟΥ 1/2", S-ΜΕΓΕΘΟΣ



### ΠΕΡΙΓΡΑΦΗ ΠΡΟΪΟΝΤΟΣ

- Χρώμα: chrome
- τοποθέτηση μιας οπής
- μεταλλική λαβή
- GROHE SilkMove Energy Saving 35 mm ceramic cartridge with energy saving function via cold start
- ρυθμιζόμενος περιοριστής ρυθμός ροής
- περιοριστής θερμοκρασίας
- Φινίρισμα GROHE Long-Life
- GROHE Water Saving - Less water, perfect flow
- maximum flow rate (at 3 bar): 5 l/min
- GROHE FastFixation installation system
- σετ αυτόματης βαλβίδας 1 1/4"
- εύκαμπτοι σωλήνες σύνδεσης



## 23 377 00E EUROSMART COSMOPOLITAN ΜΠΑΤΑΡΙΑ ΝΙΠΤΗΡΑ ΜΟΝΟΥ ΜΟΧΛΟΥ 1/2", S-ΜΕΓΕΘΟΣ



### ΑΝΤΑΛΛΑΚΤΙΚΑ , Αυγούστου 2017 – τώρα

- 1: Λαβή (Αριθμός ανταλλακτικού 46828000)
- 2: Κάλυμμα/ τάπα (Αριθμός ανταλλακτικού 46492000)
- 3: ΒΙΔΩΤΗ ΣΥΝΔΕΣΗ ELB3/8 (Αριθμός ανταλλακτικού 46460000)
- 4: Μηχανισμός (Αριθμός ανταλλακτικού 46863000)
- 5: Φίλτρο ροής (Αριθμός ανταλλακτικού 48159000)
- 6: Ράβδος έλξης (Αριθμός ανταλλακτικού 46739000)
- 7: Σετ στήριξης (Αριθμός ανταλλακτικού 46671000)
- 8: Βαλβίδα 1 1/4" (Αριθμός ανταλλακτικού 28910000)
- 8.1: Πώμα αυτόματης βαλβίδας (Αριθμός ανταλλακτικού 07182000)
- 8.2: Σετ οριζόντιας βέργας (Αριθμός ανταλλακτικού 07052000)
- 9: Κλειδί (Αριθμός ανταλλακτικού 19332000)\*
- 10: κλειδί συναρμολόγησης (Αριθμός ανταλλακτικού 19017000)\*
- 11: Σετ οριζόντιας βέργας (Αριθμός ανταλλακτικού 07341000)\*

\* Προαιρετικά εξαρτήματα