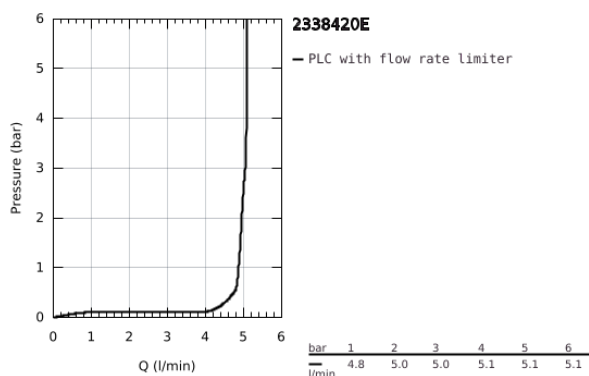
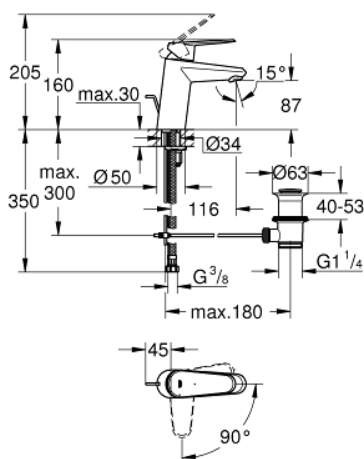


23 384 20E EURODISC COSMOPOLITAN ΜΠΑΤΑΡΙΑ ΝΙΠΤΗΡΑ ΜΟΝΟΥ ΜΟΧΛΟΥ 1/2", S-ΜΕΓΕΘΟΣ

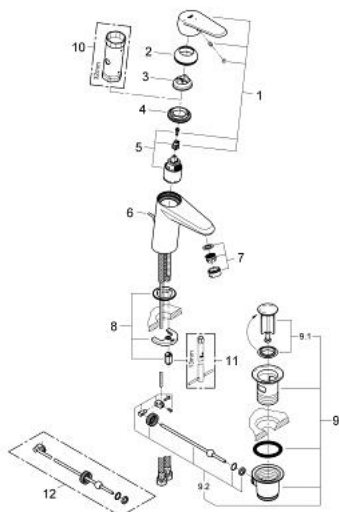


ΠΕΡΙΓΡΑΦΗ ΠΡΟΪΟΝΤΟΣ

- Χρώμα: chrome
- τοποθέτηση μιας οπής
- μεταλλική λαβή
- GROHE SilkMove Energy Saving 35 mm ceramic cartridge with energy saving function via cold start
- ρυθμιζόμενος περιοριστής ρυθμός ροής
- περιοριστής θερμοκρασίας
- Φινίρισμα GROHE Long-Life
- GROHE Water Saving - Less water, perfect flow
- maximum flow rate (at 3 bar): 5 l/min
- GROHE FastFixation installation system
- σετ αυτόματης βαλβίδας 1 1/4"
- εύκαμπτοι σωλήνες σύνδεσης



23 384 20E EURODISC COSMOPOLITAN ΜΠΑΤΑΡΙΑ ΝΙΠΤΗΡΑ ΜΟΝΟΥ ΜΟΧΛΟΥ 1/2", S-ΜΕΓΕΘΟΣ



ΑΝΤΑΛΛΑΚΤΙΚΑ , Οκτωβρίου 2012 – τώρα

- 1: Λαβή (Αριθμός ανταλλακτικού 46864000)
- 2: Κάλυμμα/ τάπα (Αριθμός ανταλλακτικού 46492000)
- 3: Περιοριστής θερμοκρασίας (Αριθμός ανταλλακτικού 46375000)
- 4: ΒΙΔΩΤΗ ΣΥΝΔΕΣΗ ELB3/8 (Αριθμός ανταλλακτικού 46460000)
- 5: Μηχανισμός (Αριθμός ανταλλακτικού 46863000)
- 6: Ράβδος έλξης (Αριθμός ανταλλακτικού 46739000)
- 7: Laminar Φίλτρο ροής (Αριθμός ανταλλακτικού 64450000)
- 8: Σετ στήριξης (Αριθμός ανταλλακτικού 46645000)
- 9: Βαλβίδα 1 1/4" (Αριθμός ανταλλακτικού 28910000)
- 9.1: Πώμα αυτόματης βαλβίδας (Αριθμός ανταλλακτικού 07182000)
- 9.2: Σετ οριζόντιας βέργας (Αριθμός ανταλλακτικού 07052000)
- 10: Κλειδί (Αριθμός ανταλλακτικού 19332000)*
- 11: κλειδί συναρμολόγησης (Αριθμός ανταλλακτικού 19017000)*
- 12: Σετ οριζόντιας βέργας (Αριθμός ανταλλακτικού 07341000)*

* Προαιρετικά εξαρτήματα