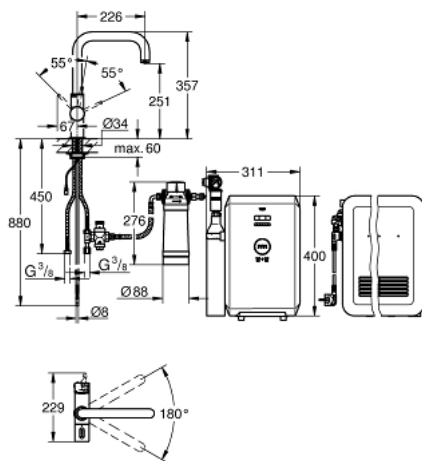


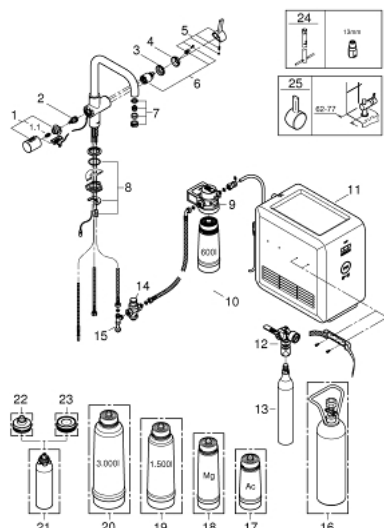
## 31 324 DC1 GROHE BLUE PROFESSIONAL <PRE>KIT ΕΚΚΊΝΗΣΗΣ</PRE>



### ΠΕΡΙΓΡΑΦΗ ΠΡΟΪΟΝΤΟΣ

- Χρώμα: supersteel
- αποτελούμενο από :
- GROHE Blue μίκτης νεροχύτη μονού μοχλού με φίλτρο
- τοποθέτηση μιας οπής
- ρουξούνι σχήματος U
- separate handle for 3 types of filtered and chilled table water
- μεταλλικό, μερικώς ανθρακούχο, ανθρακούχο
- κεφαλή 1/2"
- Φινίρισμα GROHE Long-Life
- 35 mm κεραμικός μηχανισμός
- ρυθμιζόμενος περιοριστής ρυθμός ροής
- περιστρεφόμενο σωληνωτό ρουξούνι
- swivel area 180°
- ξεχωριστοί εσωτερικοί δίοδοι νερού για φιλτραρισμένο και μη φιλτραρισμένο νερό
- εύκαμπτοι σωλήνες σύνδεσης
- GROHE Blue Cube
- Μονάδα ψύξης 270 Watt, 230 V, 50 Hz
- τύπος προστασίας IP 21
- έγκριση βάσει Ευρωπαϊκής Συμμόρφωσης (CE)
- απαιτεί οπές εξαερισμού στη βάση του ντουλαπιού της κουζίνας
- GROHE Blue size S filter, filter head with flexible adjustment for regions with water hardness of more than 9° dKH
- for regions with water hardness below 9° dKH please order activated carbon filter 40 547 001
- GROHE Blue 425 g CO2-carbonization bottle
- min. recommended pressure 2.0 bar
- This product includes an article which is declared as a hazardous substance.  
Find more information in the safety data sheet. You can download the safety data at: [www.grohe.com/safety-data-sheets/](http://www.grohe.com/safety-data-sheets/)

## 31 324 DC1 GROHE BLUE PROFESSIONAL <PRE>KIT ΕΚΚ'ΙΝΗΣΗΣ</PRE>



**ΑΝΤΑΛΛΑΚΤΙΚΑ** , Νοεμβρίου 2017 – τώρα

1: Λαβή (Αριθμός ανταλλακτικού 46652DC0)

1.1: Ενθεμα ασφάλισης (Αριθμός ανταλλακτικού 0538600M)

2: Κεφαλή/ μηχανισμός (Αριθμός ανταλλακτικού 46713000)

3: ΒΙΑΩTH ΣΤΥΝΔΕΣΗ ELB3/8 (Αριθμός ανταλλακτικού 46460000)

4: Κάλυμμα/ τάπα (Αριθμός ανταλλακτικού 46116DC0)

5: Λαβή (Αριθμός ανταλλακτικού 46653DC0)

6: Μηχανισμός (Αριθμός ανταλλακτικού 46374000)

7: Φίλτρο ροής (Αριθμός ανταλλακτικού 64374DC0)

8: Σετ στήριξης (Αριθμός ανταλλακτικού 46249000)

9: Κεφαλή φίλτρου (Αριθμός ανταλλακτικού 64508001)

10: Φίλτρο μεγέθους S (Αριθμός ανταλλακτικού 40404001)

11: Chiller and carbonizer (Αριθμός ανταλλακτικού 40554001)

12: Pressure indicator (Αριθμός ανταλλακτικού 46717000)

12.1: CO<sub>2</sub> adapter (Αριθμός ανταλλακτικού 40962000)

13: Starter kit 425 g CO<sub>2</sub> bottles (4 pieces) (Αριθμός ανταλλακτικού 40422000)

14: Pressure reducing valve (Αριθμός ανταλλακτικού 40452000)

15: Original WAS® T-piece 3/8" (Αριθμός ανταλλακτικού 41007000)

16: Starter kit 2 kg CO<sub>2</sub> bottle (Αριθμός ανταλλακτικού 40423000)\*

17: Φίλτρο ενεργού άνθρακα (Αριθμός ανταλλακτικού 40547001)\*

18: GROHE Blue Magnesium Φίλτρο (Αριθμός ανταλλακτικού 40691001)\*

19: Φίλτρο μεγέθους M (Αριθμός ανταλλακτικού 40430001)\*

20: Φίλτρο μεγέθους L (Αριθμός ανταλλακτικού 40412001)\*

21: Μπουκάλα καθαρισμού (Αριθμός ανταλλακτικού 40434001)\*

22: Προσαρμογέας Μπουκάλας καθαρισμού (Αριθμός ανταλλακτικού 40694000)

\*

23: Cleaning cartridge for adapter set (Αριθμός ανταλλακτικού 40699000)\*

24: κλειδί συναρμολόγησης (Αριθμός ανταλλακτικού 19017000)\*

25: Shorter mixed water lever (Αριθμός ανταλλακτικού 40621DC0)\*

\* Προαιρετικά εξαρτήματα