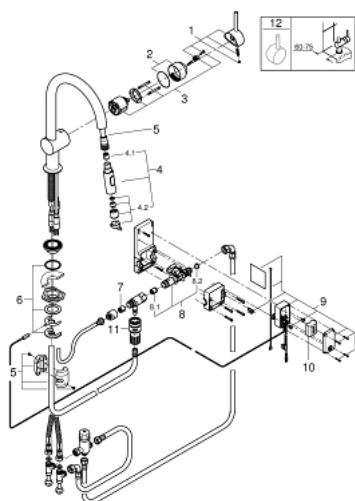


- Χρώμα: supersteel
- Στόμιο C
- τοποθέτηση μιας οπής
- Touch: activation of water via skin contact
- μπαταρία λιθίου ισχύος 6 V , τύπου CR-P2
- έγκριση βάσει Ευρωπαϊκής Συμμόρφωσης (CE)
- ηλεκτρομαγνητική βαλβίδα
- fixing value
- αυτόματη διακοπή ασφαλείας μετά από 60 δευτερόλεπτα (εργοστασιακή ρύθμιση)
- τύπος προστασίας IP 44
- Φινίρισμα GROHE Long-Life
- 46 mm κεραμικός μηχανισμός
- αποσπώμενο διπλό ψεκαστήρα
- diverter: laminar spray/SpeedClean shower jet
- περιστρεφόμενο σωληνωτό ρουζούνι
- εύρος περιστροφής 360°
- προστασία κατά της ανάστροφης ροής
- εύκαμπτοι σωλήνες σύνδεσης
- σύστημα ταχείας εγκατάστασης
- maximum flow rate (at 3 bar): 9 l/min



* Προαιρετικά εξαρτήματα