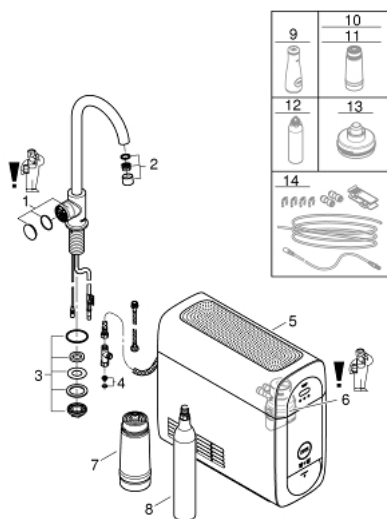


Technical drawing of the faucet and dispenser with dimensions in millimeters:

- Faucet Dimensions:**
 - Spout height: 379
 - Spout width: 153
 - Spout angle: 10°
 - Base width: 72
 - Base diameter: Ø34
 - Base depth: max. 60
 - Mounting hole diameter: Ø8
 - Overall height: 1010
- Dispenser Dimensions:**
 - Width: 500
 - Depth: 200
 - Height: 455

- Χρώμα: chrome
- αποτελούμενο από :
- GROHE Blue Home Mono faucet with filter function
- τοποθέτηση μιας οπής
- Στόμιο C
- κουμπιά ενεργοποίησης για 3 τύπους φιλτραρισμένου και παγωμένου μεταλλικού νερού
- μεταλλικό, μερικώς ανθρακούχο, ανθρακούχο
- Φινιρίσμα GROHE Long-Life
- περιστρεφόμενο σωληνωτό ρουξούνι
- εύρος περιστροφής 150°
- GROHE Blue Home cooler
- delivers 3 liters of chilled water per hour
- 180 Watt cooling unit, 230 V, 50 Hz
- τύπος προστασίας IP 21
- έγκριση βάσει Ευρωπαϊκής Συμμόρφωσης (CE)
- απαιτεί οπές εξαερισμού στη βάση του ντουλαπιού της κουζίνας
- adjustable for GROHE Blue filter S-Size, GROHE Blue activated carbon filter and GROHE Blue magnesium + zinc filter
- GROHE Blue filter S-Size and filter head with flexible water hardness adjustment for regions with water hardness of more than 9° dKH
- for regions with water hardness below 9° dKH please order activated carbon filter 40 547 001
- GROHE Blue φιάλη CO2 425 γρ.

31 498 000 GROHE BLUE HOME <PRE>MONO STARTER KIT</PRE>



ΑΝΤΑΛΛΑΚΤΙΚΑ, Σεπτεμβρίου 2015 – τώρα

- 1: Μονάδα λειτουργίας (Αριθμός ανταλλακτικού 46958000)
- 2: Φίλτρο ροής (Αριθμός ανταλλακτικού 46895000)
- 3: ΒΙΔΩΤΗ ΣΥΝΔΕΣΗ ELB3/8 (Αριθμός ανταλλακτικού 48201000)
- 4: Φίλτρο ακαθαρσιών (Αριθμός ανταλλακτικού 47576000)
- 5: Cooler (Αριθμός ανταλλακτικού 40711000)
- 6: Κεφαλή φίλτρου (Αριθμός ανταλλακτικού 48344000)
- 7: Φίλτρο μεγέθους S (Αριθμός ανταλλακτικού 40404001)
- 8: Starter kit 425 g CO₂ bottles (4 pieces) (Αριθμός ανταλλακτικού 40422000)
- 9: <pre>Καράφα GROHE Blue Glass</pre> (Αριθμός ανταλλακτικού 40405000)*
- 10: Φίλτρο ενεργού άνθρακα (Αριθμός ανταλλακτικού 40547001)*
- 11: Φίλτρο GROHE Blue (Αριθμός ανταλλακτικού 40575001)*
- 12: Μπουκάλα καθαρισμού (Αριθμός ανταλλακτικού 40434001)*
- 13: Προσαρμογέας Μπουκάλας καθαρισμού (Αριθμός ανταλλακτικού 40694000)*
- 14: Σετ Προέκτασης (Αριθμός ανταλλακτικού 40843000)*

* Προαιρετικά εξαρτήματα