

## 33 565 003 EUROSTYLE ΜΙΚΤΗΣ ΜΠΙΝΤΕ 1/2" ΜΕΓΕΘΟΣ S



### ΠΕΡΙΓΡΑΦΗ ΠΡΟΪΟΝΤΟΣ

- Χρώμα: chrome
- τοποθέτηση μιας οπής
- loop metal lever
- 35 mm κεραμικός μηχανισμός
- ρυθμιζόμενος περιοριστής ρυθμός ροής
- με περιοριστή θερμοκρασίας
- Φινίρισμα GROHE Long-Life
- GROHE Water Saving - Less water, perfect flow
- maximum flow rate (at 3 bar): 5 l/min
- GROHE FastFixation installation system
- με σφαιρική ένωση
- σετ αυτόματης βαλβίδας 1 1/4"
- εύκαμπτοι σωλήνες σύνδεσης

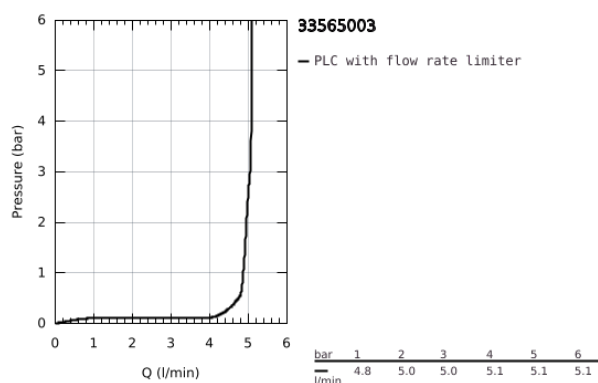
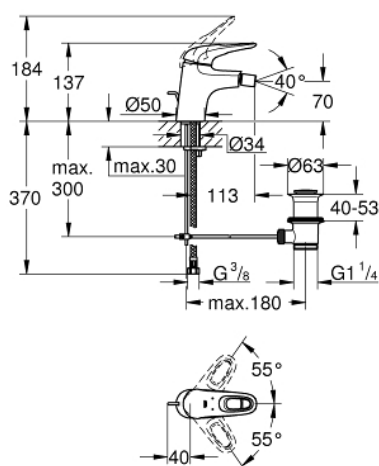


Diagram 1 illustrates the assembly of the front end of the microscope. The assembly steps are as follows:

- Insert the eyepiece (10) into the eyepiece ring (11).
- Attach the eyepiece ring (11) to the body tube (1).
- Attach the objective (2) to the body tube (1).
- Attach the objective ring (3) to the body tube (1).
- Attach the objective (2) to the objective ring (3).
- Attach the objective (2) to the body tube (1).
- Attach the objective (2) to the body tube (1).
- Attach the objective (2) to the body tube (1).

Dimensions and part numbers are provided in the tables below:

10	32mm
11	13mm

8.2	100mm
9	300mm

8.2	300mm
9	300mm