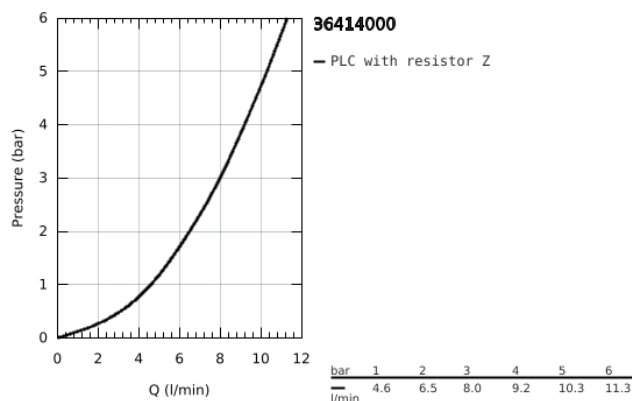
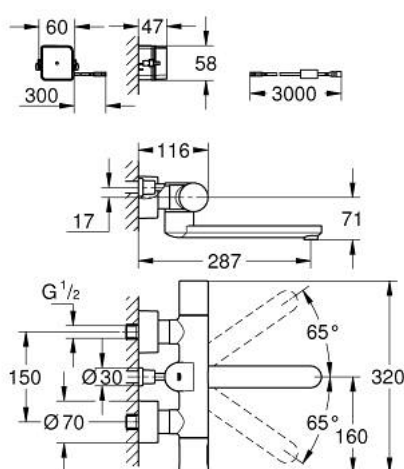


36 414 000 EUROSART COSMOPOLITAN Ε ΒΛΥΕΤΟΟΤΗ ΗΛΕΚΤΡΟΝΙΚΗ ΑΝΑΜΙΚΤΙΚΗ ΘΕΡΜΟΣΤΑΤΙΚΗ ΜΠΑΤΑΡΙΑ ΝΙΠΤΗΡΟΣ ΤΟΙΧΟΥ



ΠΕΡΙΓΡΑΦΗ ΠΡΟΪΟΝΤΟΣ (1/2)

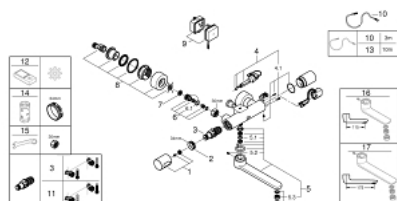
- Χρώμα: chrome
- με αισθητήρα υπερύθρων και μονάδα Bluetooth για αμφίδρομη επικοινωνία για σκοπούς παρακολούθησης, διαμόρφωσης και σέρβις
- with transformer 100-240 V AC, 50-60 Hz, 6.75 V DC
- Φινίρισμα GROHE Long-Life
- Cooltouch
- διακόπτης ασφαλείας σε 38° C
- swivel cast spout 219 mm
- with swivel stop at 130° or fixed
- projection 287 mm
- laminar mousseur 9 l/min
- σύνδεσμοι σχήματος S
- escutcheon covers for S unions
- βαλβίδα αντεπιστροφής
- φίλτρα συγκράτησης ακαθαρσιών
- power connection cable 3.0 m
- for use with connection set
- 39 383 000
- with Bluetooth 4.0* for wireless data communication
- για συσκευές Apple** και Android
- Η εμβέλεια Bluetooth (μέγ. 10μ) ποικίλλει ανάλογα με τα υλικά και τα τοιχώματα μεταξύ πομπού και δέκτη
- monitoring
- password protected products
- app detects all Bluetooth products in range
- auto flush cycles and timing last auto flush
- usage per day / 30 days
- thermal disinfection cycles and timings last disinfection
- configuration
- detection range and shut off delay
- auto flush
- thermal disinfection
- cleaning mode

36 414 000 EUROS MART COSMOPOLITAN Ε ΒΛΥΕΤΟΟΤΗ ΗΛΕΚΤΡΟΝΙΚΗ ΑΝΑΜΙΚΤΙΚΗ ΘΕΡΜΟΣΤΑΤΙΚΗ ΜΠΑΤΑΡΙΑ ΝΙΠΤΗΡΟΣ ΤΟΙΧΟΥ

ΠΕΡΙΓΡΑΦΗ ΠΡΟΪΟΝΤΟΣ (2/2)

- 2 on/off timers
- identification by name
- service
- send and save 3 profiles
- reset to factory or user settings
- hard and software version
- έγκριση βάσει Ευρωπαϊκής Συμμόρφωσης (CE)
- κατηγορία θορύβου 1 σύμφωνα με DIN 4109 συμπεριλαμβανομένου πιστοποιητικού
- type of protection faucet IP 59K
- Mobile devices and GROHE IR Remote App*** are not included in delivery and have to be ordered separately via an authorised Apple store/store/iTunes or Google Play store.
- * Το σήμα και τα λογότυπα Bluetooth είναι σήματα που ανήκουν στην Bluetooth SIG, Inc. και οποιαδήποτε χρήση τέτοιων σημάτων από την Grohe AG γίνεται κατόπιν άδειας. Άλλα εμπορικά σήματα και εμπορικές ονομασίες είναι των αντίστοιχων κατόχων τους.
- ** Η ονομασία Apple, το λογότυπο της Apple, το iPod, το iPod Touch, το iPhone και το iTunes είναι εμπορικά σήματα της Apple Inc., κατατεθέντα στις Η.Π.Α. και σε άλλες χώρες. Η Apple δεν ευθύνεται για τη λειτουργία αυτής της συσκευής ή τη συμμόρφωσή της με τα πρότυπα ασφαλείας και τα ρυθμιστικά πρότυπα.
- *** Available for free via iTunes app or Google Play store.

36 414 000 EUROSMART COSMOPOLITAN E BLUETOOTH ΗΛΕΚΤΡΟΝΙΚΗ ΑΝΑΜΙΚΤΙΚΗ ΘΕΡΜΟΣΤΑΤΙΚΗ ΜΠΑΤΑΡΙΑ ΝΙΠΤΗΡΟΣ ΤΣΙΧΟΥ



ΑΝΤΑΛΛΑΚΤΙΚΑ , Νοεμβρίου 2019 – τώρα

- 1: Λαβή κλίμακας με μοχλό (Αριθμός ανταλλακτικού 47811000)
- 2: Δακτύλιος στερέωσης (Αριθμός ανταλλακτικού 47743000)
- 3: Θερμοστατικός μηχανισμός 1/2" (Αριθμός ανταλλακτικού 47439000)
- 4: Μαγνητική βαλβίδα (Αριθμός ανταλλακτικού 42471000)
- 4.1: Σετ βιδών (Αριθμός ανταλλακτικού 42422000)
- 5: Σωληνωτό ρουξούνι 3/4 " (Αριθμός ανταλλακτικού 42423000)
- 5.1: Δακτύλιος καλύμματος (Αριθμός ανταλλακτικού 0128500M)
- 5.2: Σετ βιδών (Αριθμός ανταλλακτικού 46670000)
- 5.3: Laminaρ Φίλτρο ροής (Αριθμός ανταλλακτικού 13960000)
- 6: Βαλβίδα αντεπιστροφής (Αριθμός ανταλλακτικού 48277000)
- 6.1: O-Ρινγκ Ø17 x Ø2 (Αριθμός ανταλλακτικού 0305500M)
- 7: Φίλτρο ακαθαρσιών (Αριθμός ανταλλακτικού 0726400M)
- 8: Σύνδεσμος σχήματος S (Αριθμός ανταλλακτικού 12693000)
- 9: Switching power supply (Αριθμός ανταλλακτικού 42470000)
- 10: Καλώδιο προέκτασης (Αριθμός ανταλλακτικού 36221000)
- 11: GROHE TurboStat μηχανισμός 1/2" (Αριθμός ανταλλακτικού 47175000)*
- 12: Τηλεχειριστήριο (Αριθμός ανταλλακτικού 36407001)*
- 13: Καλώδιο προέκτασης (Αριθμός ανταλλακτικού 36222000)*
- 14: Κλειδί (Αριθμός ανταλλακτικού 19332000)*
- 15: Special spanner (Αριθμός ανταλλακτικού 19377000)*
- 16: Χυτό Περιστρεφόμενο Ρουξούνι (Αριθμός ανταλλακτικού 13378000)*
- 17: Χυτό Περιστρεφόμενο Ρουξούνι (Αριθμός ανταλλακτικού 13380000)*

* Προαιρετικά εξαρτήματα