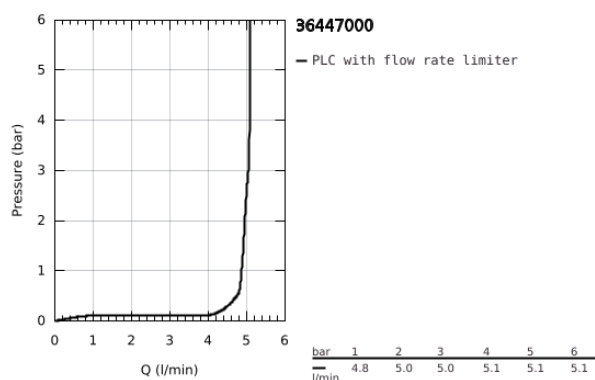
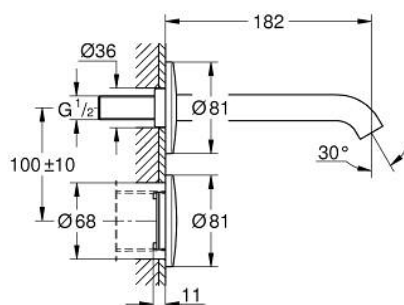


36 447 000 ESSENCE Ε ΗΛΕΚΤΡΟΝΙΚΗ ΜΠΑΤΑΡΙΑ ΝΙΠΤΗΡΟΣ ΤΟΙΧΟΥ, ΧΩΡΙΣ ΣΥΣΚΕΥΗ ΑΝΑΜΙΞΗΣ

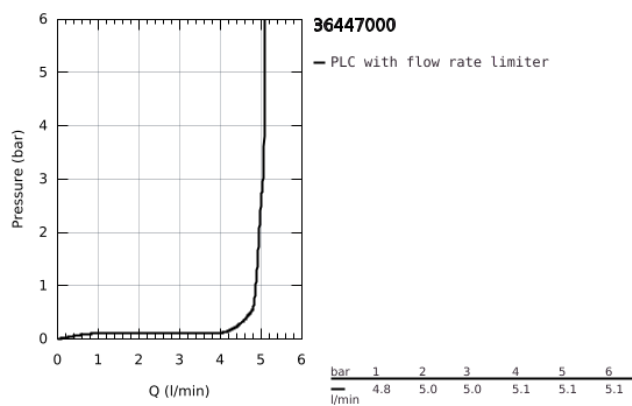


ΠΕΡΙΓΡΑΦΗ ΠΡΟΪΟΝΤΟΣ

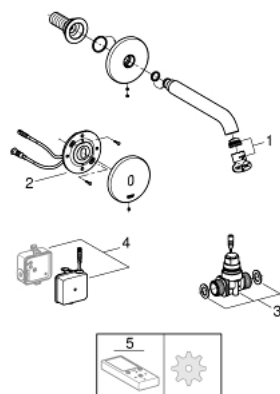
- Χρώμα: chrome
- with infrared sensor for bi-directional communication for monitoring, configuration and service purpose
- for cold or premixed water
- with transformer 100-230 V AC, 50-60 Hz, 6 V DC
- GROHE Water Saving - Less water, perfect flow
- maximum flow rate (at 3 bar): 5 l/min
- 7 pre-set programs:
 - auto flush
 - thermal disinfection
 - cleaning mode
- additional functions and precise settings by remote control 36 407
- σετ τελικής εγκατάστασης
- for use with Rapid SL 38 748 002 or roughing-in set 36 264 001
- έγκριση βάσει Ευρωπαϊκής Συμμόρφωσης (CE)



36 447 000 **ESSENCE Ε ΗΛΕΚΤΡΟΝΙΚΗ ΜΠΑΤΑΡΙΑ ΝΙΠΤΗΡΟΣ ΤΟΙΧΟΥ, ΧΩΡΙΣ ΣΥΣΚΕΥΗ ΑΝΑΜΙΞΗΣ**



36 447 000 ESSENCE Ε ΗΛΕΚΤΡΟΝΙΚΗ ΜΠΑΤΑΡΙΑ ΝΙΠΤΗΡΟΣ ΤΟΙΧΟΥ, ΧΩΡΙΣ ΣΥΣΚΕΥΗ
ΑΝΑΜΙΞΗΣ



ΑΝΤΑΛΛΑΚΤΙΚΑ , Σεπτεμβρίου 2016 – τώρα

- 1: Laminar Φίλτρο ροής (Αριθμός ανταλλακτικού 48376000)
- 2: Ηλεκτρονικό (Αριθμός ανταλλακτικού 42484000)
- 3: Solenoid valve (Αριθμός ανταλλακτικού 42740000)
- 4: Switching power supply (Αριθμός ανταλλακτικού 42470000)
- 5: Τηλεχειριστήριο (Αριθμός ανταλλακτικού 36407001)*

* Προαιρετικά εξαρτήματα