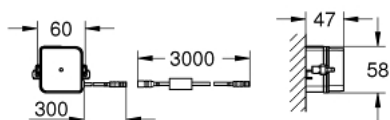
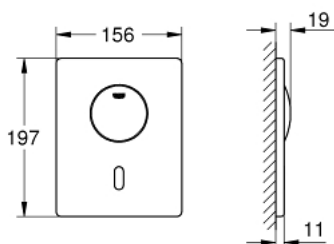


37 419 000 TECTRON SKATE ΗΛΕΚΤΡΟΝΙΚΗ ΠΛΑΚΕΤΑ ΓΙΑ ΚΑΖΑΝΆΚΙ WC,

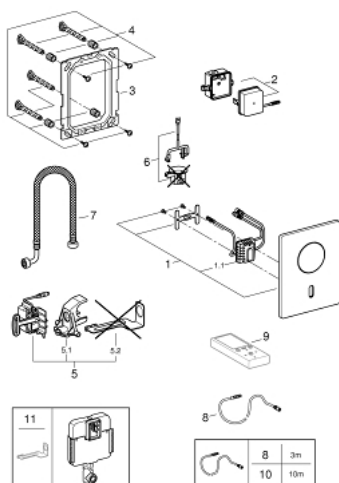


ΠΕΡΙΓΡΑΦΗ ΠΡΟΪΟΝΤΟΣ

- Χρώμα: chrome
- with additional manual actuation
- with infrared sensor for bi-directional communication for monitoring, configuration and service purpose
- with transformer 100-230 V AC, 50-60 Hz, 6 V DC
- for start stop actuation
- για δεξαμενή καζανακίου GD 2
- servo motor
- εντοιχιζόμενη εγκατάσταση
- μπροστινή πλάκα 156 x 197 χιλ
- 7 pre-set programs:
- auto flush
- cleaning mode
- pre-flush on/off
- additional functions and precise settings by remote control 36 407
- adjustable flush (3 - 9 l) by hand and remote
- έγκριση βάσει Ευρωπαϊκής Συμμόρφωσης (CE)
- for use with Rapid SLX please order shaft 66 791 000 (sold separately)



## 37 419 000 TECTRON SKATE ΗΛΕΚΤΡΟΝΙΚΗ ΠΛΑΚΕΤΑ ΓΙΑ ΚΑΖΑΝΆΚΙ WC,



### ΑΝΤΑΛΛΑΚΤΙΚΑ, Απριλίου 2016 – τώρα

- 1: Top plate with electronic (Αριθμός ανταλλακτικού 42440000)
- 1.1: Ηλεκτρονικό (Αριθμός ανταλλακτικού 42439000)
- 2: Switching power supply (Αριθμός ανταλλακτικού 42470000)
- 3: Πλαίσιο συγκράτησης (Αριθμός ανταλλακτικού 42736000)
- 4: Σετ στήριξης (Αριθμός ανταλλακτικού 4215800M)
- 5: Servo motor (Αριθμός ανταλλακτικού 43281000)
- 5.1: Διάταξη στήριξης (Αριθμός ανταλλακτικού 42246000)
- 5.2: Συσκευή υποστήριξης κινητήρα (Αριθμός ανταλλακτικού 43617000)
- 6: Βιδωτή σύνδεση (Αριθμός ανταλλακτικού 43306000)
- 7: Εύκαμπτος σωλήνας (Αριθμός ανταλλακτικού 43307000)
- 8: Καλώδιο προέκτασης (Αριθμός ανταλλακτικού 36221000)
- 9: Τηλεχειριστήριο (Αριθμός ανταλλακτικού 36407001)\*
- 10: Καλώδιο προέκτασης (Αριθμός ανταλλακτικού 36222000)\*
- 11: Συσκευή υποστήριξης κινητήρα (Αριθμός ανταλλακτικού 43617000)\*

\* Προαιρετικά εξαρτήματα