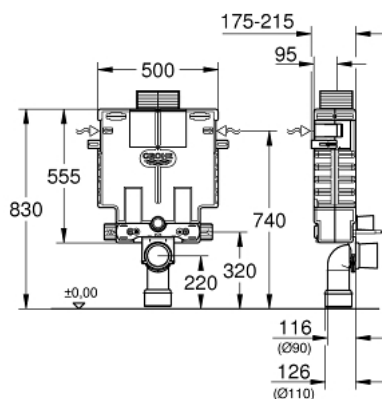


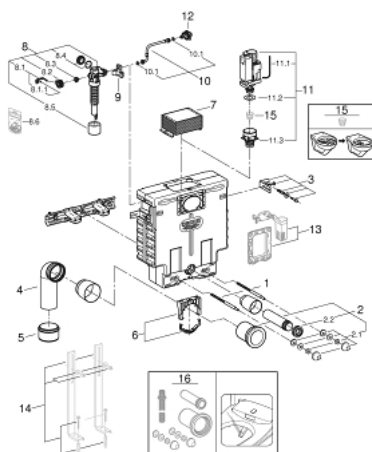
38 415 001 UNISET ΕΝΤΟΙΧΙΖΟΜΕΝΟ ΣΤΟΙΧΕΙΟ/ ΠΛΑΪΣΙΟ ΚΡΕΜΑΣΤΗΣ ΛΕΚΑΝΗΣ, 0.82Μ ΎΨΟΣ ΕΓΚΑΤΑΣΤΑΣΗΣ



ΠΕΡΙΓΡΑΦΗ ΠΡΟΪΟΝΤΟΣ

- με καζανάκι 6 - 0 λίτρων
- ενεργοποίηση από εμπρός ή επάνω
- ηχομονωμένα πλαίσια EPS για τοιχοποιία
- προσαρμογείς ράγας για σπονδυλωτή στερέωση
- ράγα τοίχου με αξεσουάρ στερέωσης για μονή εγκατάσταση
- δύο μπουλόνια στερέωσης λεκάνης
- απόσταση μπουλονιών τοποθέτησης 180/230 χιλ
- εξαρτήματα στερέωσης
- outlet bend Ø 90 mm
- depth adjustable
- σετ σύνδεσης εισόδου και εξόδου
- flushing cistern containing the following features:
 - pneumatic discharge valve offering 3 modes of operation: dual flush or start/stop or single flush
 - παροχή νερού από αριστερά/δεξιά ή από πάνω
 - χαμηλού θορύβου (ομάδα I σύμφωνα με τις Γερμανικές προδιαγραφές θορύβου)
 - μονωμένο κατά της συμπύκνωσης
 - παροχή νερού ½"
 - γωνιακός βαλβίδα ½"
 - Shortable inspection shaft incl. protection during construction phase
- preparation for shower toilets with additional accessory 40 899 000
- for mounting of small flush plates please order revision shaft 40 950 000 (sold separately)

38 415 001 UNISET ΕΝΤΟΙΧΙΖΟΜΕΝΟ ΣΤΟΙΧΕΙΟ/ ΠΛΑΪΣΙΟ ΚΡΕΜΑΣΤΗΣ ΛΕΚΑΝΗΣ, 0.82Μ ΎΨΟΣ ΕΓΚΑΤΑΣΤΑΣΗΣ



ΑΝΤΑΛΛΑΚΤΙΚΑ , Νοεμβρίου 2021 – τώρα

- 1: Μπουλόνια σπειρώματος (Αριθμός ανταλλακτικού 4276400M)
- 2: Σετ παροχής και εκροής WC (Αριθμός ανταλλακτικού 37311K00)
- 2.1: ΣΤΕΡΕΩΣΗ ΛΕΚΑΝΗΣ (Αριθμός ανταλλακτικού 43511SH0)
- 2.2: Σύνδεσμος (Αριθμός ανταλλακτικού 37119000)
- 3: Στήριγμα τοίχου κομπλέ, 2 τεμ. (Αριθμός ανταλλακτικού 4276300M)
- 4: Σωλήνας επέκτασης (Αριθμός ανταλλακτικού 42327000)
- 5: Συστολή Φ90 / Φ110 (Αριθμός ανταλλακτικού 42242000)
- 6: Support for outlet bend (Αριθμός ανταλλακτικού 42243000)
- 7: Inspection shaft for flushing cistern (Αριθμός ανταλλακτικού 42326000)
- 8: Φλοτέρ (Αριθμός ανταλλακτικού 37095000)
- 8.1: Λαβή (Αριθμός ανταλλακτικού 43734000)
- 8.1.1: Λάστιχο στεγανοποίησης (Αριθμός ανταλλακτικού 4377000M)
- 8.2: Κεφαλή Βαλβίδας (Αριθμός ανταλλακτικού 43536000)
- 8.3: Μεμβράνη (Αριθμός ανταλλακτικού 4375800M)
- 8.4: Βιδωτή τάπα (Αριθμός ανταλλακτικού 43735000)
- 8.5: ΦΛΟΤΕΡ ΒΑΛΒΙΔΑΣ, 5 ΤΕΜ. (Αριθμός ανταλλακτικού 4379100M)
- 8.6: Σετ στεγανοποίησης (Αριθμός ανταλλακτικού 43722000)*
- 9: Διάταξη στήριξης (Αριθμός ανταλλακτικού 42195000)
- 10: ΣΤΟΜΙΟ ΥΠΕΡΧΕΙΛΙΣΗΣ (Αριθμός ανταλλακτικού 43325000)
- 10.1: Ο-ρινγκ (Αριθμός ανταλλακτικού 0319100M)
- 11: Discharge valve AV1 complete (Αριθμός ανταλλακτικού 42314000)
- 11.1: Pneumatic hose (Αριθμός ανταλλακτικού 42319000)
- 11.2: Λάστιχο στεγανοποίησης (Αριθμός ανταλλακτικού 42310000)
- 11.3: Valve seat for GD2 (Αριθμός ανταλλακτικού 42315000)
- 12: Water Connection (Αριθμός ανταλλακτικού 48561000)*
- 13: Σετ μετατροπής (Αριθμός ανταλλακτικού 38796000)*
- 14: Στήριγματα (Αριθμός ανταλλακτικού 37304000)*
- 15: Μειωτήρας ροής (Αριθμός ανταλλακτικού 42300000)*
- 16: Κιτ μετασκευής για τουαλέτες ντουζ (Αριθμός ανταλλακτικού 40899000)

)*

* Προαιρετικά εξαρτήματα