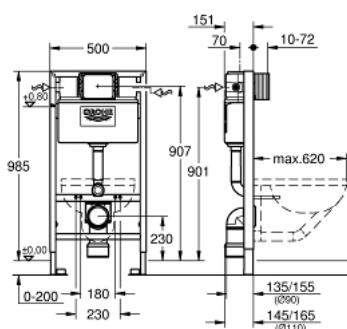


38 525 001 **RAPID SL ΕΝΤΟΙΧΙΖΟΜΕΝΟ ΣΤΟΙΧΕΙΟ/ ΠΛΑΪΣΙΟ ΚΡΕΜΑΣΤΗΣ ΛΕΚΑΝΗΣ, 1.00M** **ΎΨΟΣ ΕΓΚΑΤΑΣΤΑΣΗΣ**



ΠΕΡΙΓΡΑΦΗ ΠΡΟΪΟΝΤΟΣ

- για εγκαταστάσεις στον τοίχο ή γυψοσανίδες
- χαλύβδινο πλαίσιο με επικάλυψη, αυτοστηριζόμενο
- για στεγνή επένδυση, πλήρως προσαρμοσμένη
- με σταθερές συνδέσεις
- γρήγορη εγκατάσταση και προσαρμογή
- υλικό στερέωσης
- έγκριση TUV
- δύο μπουλόνια στερέωσης λεκάνης
- εξαρτήματα στερέωσης
- τα κεραμικά WC με μικρή επιφάνεια έδρασης (μικρότερη από 205 mm) απαιτούν πρόσθετο εξάρτημα 38 779 000
- απόσταση μπουλονιών τοποθέτησης 180/230 χιλ
- outlet bend Ø 90 mm
- depth adjustable
- reducer Ø 90/110 mm
- σετ σύνδεσης εισόδου και εξόδου
- flushing cistern containing the following features:
 - pneumatic discharge valve offering 3 modes of operation: dual flush or start/stop or single flush
 - ενεργοποίηση από εμπρός ή επάνω
 - παροχή νερού από αριστερά/δεξιά ή πίσω
 - χαμηλού θορύβου (ομάδα I σύμφωνα με τις Γερμανικές προδιαγραφές θορύβου)
- μονωμένο κατά της συμπύκνωσης
- 1/2" water supply connection including integrated angle valve and push fit flexible hose union
- Shortable inspection shaft incl. protection during construction phase
- for on-the-wall installation 38 558 00M needs to be ordered separately
- for mounting of small flush plates please order revision shaft 40 950 000 (sold separately)

38 525 001 **RAPID SL ΕΝΤΟΙΧΙΖΟΜΕΝΟ ΣΤΟΙΧΕΙΟ/ ΠΛΑΪΣΙΟ ΚΡΕΜΑΣΤΗΣ ΛΕΚΑΝΗΣ, 1.00Μ** **ΎΨΟΣ ΕΓΚΑΤΑΣΤΑΣΗΣ**



ΑΝΤΑΛΛΑΚΤΙΚΑ, Νοεμβρίου 2021 – τώρα

- 1: Μπουλόνια σπειρώματος (Αριθμός ανταλλακτικού 4276400M)
- 2: Σετ παροχής και εκροής WC (Αριθμός ανταλλακτικού 37311K00)
- 2.1: ΣΤΕΡΕΩΣΗ ΛΕΚΑΝΗΣ (Αριθμός ανταλλακτικού 43511SH0)
- 2.2: Σύνδεσμος (Αριθμός ανταλλακτικού 37119000)
- 3: Σωλήνας επέκτασης (Αριθμός ανταλλακτικού 42327000)
- 4: Συστολή Φ90 / Φ110 (Αριθμός ανταλλακτικού 42242000)
- 5: Support for outlet bend (Αριθμός ανταλλακτικού 42243000)
- 6: Inspection shaft for flushing cistern (Αριθμός ανταλλακτικού 42326000)
- 7: Φλοτέρ (Αριθμός ανταλλακτικού 37095000)
- 7.1: Λαβή (Αριθμός ανταλλακτικού 43734000)
- 7.1.1: Λάστιχο στεγανοποίησης (Αριθμός ανταλλακτικού 4377000M)
- 7.2: Κεφαλή Βαλβίδας (Αριθμός ανταλλακτικού 43536000)
- 7.3: Μεμβράνη (Αριθμός ανταλλακτικού 4375800M)
- 7.4: Βιδωτή τάπα (Αριθμός ανταλλακτικού 43735000)
- 7.5: ΦΛΟΤΕΡ ΒΑΛΒΙΔΑΣ, 5 TEM. (Αριθμός ανταλλακτικού 4379100M)
- 7.6: Σετ στεγανοποίησης (Αριθμός ανταλλακτικού 43722000)*
- 8: Διάταξη στήριξης (Αριθμός ανταλλακτικού 42195000)
- 9: ΣΤΟΜΙΟ ΥΠΕΡΧΕΙΛΙΣΗΣ (Αριθμός ανταλλακτικού 43325000)
- 9.1: Ο-ριγκ (Αριθμός ανταλλακτικού 0319100M)
- 10: Discharge valve AV1 complete (Αριθμός ανταλλακτικού 42314000)
- 10.1: Pneumatic hose (Αριθμός ανταλλακτικού 42319000)
- 10.2: Λάστιχο στεγανοποίησης (Αριθμός ανταλλακτικού 42310000)
- 10.3: Valve seat for GD2 (Αριθμός ανταλλακτικού 42315000)
- 11: Water connection (Αριθμός ανταλλακτικού 48561000)
- 12: Στηρίγματα τοίχου για Rapid SL (Αριθμός ανταλλακτικού 3855800M)*
- 13: Μειωτήρας ροής (Αριθμός ανταλλακτικού 42300000)*
- 14: Κιτ μετασκευής για τουαλέτες ντουζ (Αριθμός ανταλλακτικού 40899000)
- 15: Σετ ηχομόνωσης (Αριθμός ανταλλακτικού 37131000)*
- 16: Στηρίγματα (Αριθμός ανταλλακτικού 38733000)*
- 17: Προέκταση (Αριθμός ανταλλακτικού 38629000)*
- 18: Αξεσουάρ (Αριθμός ανταλλακτικού 38779000)*
- 19: Σετ μετατροπής (Αριθμός ανταλλακτικού 38796000)*

* Προαιρετικά εξαρτήματα