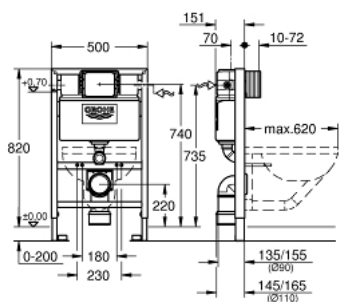


38 526 000 **RAPID SL ΕΝΤΟΙΧΙΖΟΜΕΝΟ ΣΤΟΙΧΕΙΟ/ ΠΛΑΪΣΙΟ ΚΡΕΜΑΣΤΗΣ ΛΕΚΑΝΗΣ, 0.82M** **ΎΨΟΣ ΕΓΚΑΤΑΣΤΑΣΗΣ**

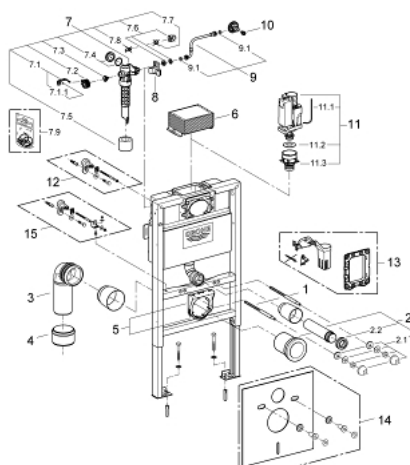


ΠΕΡΙΓΡΑΦΗ ΠΡΟΪΟΝΤΟΣ

- για εγκαταστάσεις στον τοίχο ή γυψοσανίδες
- χαλύβδινο πλαίσιο με επικάλυψη, αυτοστηριζόμενο
- για στεγνή επένδυση, πλήρως προσαρμοσμένη
- με σταθερές συνδέσεις
- γρήγορη εγκατάσταση και προσαρμογή
- υλικό στερέωσης
- έγκριση TUV
- δύο μπουλόνια στερέωσης λεκάνης
- εξαρτήματα στερέωσης
- απόσταση μπουλονιών τοποθέτησης 180/230 χιλ
- PP outlet bend Ø 90 mm
- depth adjustable
- reducer Ø 90/110 mm
- σετ σύνδεσης εισόδου και εξόδου
- flushing cistern containing the following features:
- pneumatic discharge valve offering 3 modes of operation: dual flush or start/stop or single flush
- ενεργοποίηση από εμπρός ή επάνω
- παροχή νερού από αριστερά/δεξιά ή πίσω
- χαμηλού θορύβου (ομάδα I σύμφωνα με τις Γερμανικές προδιαγραφές θορύβου)
- μονωμένο κατά της συμπύκνωσης
- 1/2" water supply connection including integrated angle valve and push fit flexible hose union
- Shortable inspection shaft incl. protection during construction phase
- for on-the-wall installation 38 558 00M needs to be ordered separately
- for mounting of small flush plates please order revision shaft 40 950 000 (sold separately)



38 526 000 **RAPID SL ΕΝΤΟΙΧΙΖΟΜΕΝΟ ΣΤΟΙΧΕΙΟ/ ΠΛΑΪΣΙΟ ΚΡΕΜΑΣΤΗΣ ΛΕΚΑΝΗΣ, 0.82M** **ΎΨΟΣ ΕΓΚΑΤΑΣΤΑΣΗΣ**



ΑΝΤΑΛΛΑΚΤΙΚΑ, Δεκεμβρίου 2012 – τώρα

- 1: Μπουλόνια σπειρώματος (Αριθμός ανταλλακτικού 4276400M)
- 2: Σετ παροχής και εκροής WC (Αριθμός ανταλλακτικού 37311K00)
- 2.1: ΣΤΕΡΕΩΣΗ ΛΕΚΑΝΗΣ (Αριθμός ανταλλακτικού 43511SH0)
- 2.2: Σύνδεσμος (Αριθμός ανταλλακτικού 37119000)
- 3: Σωλήνας επέκτασης (Αριθμός ανταλλακτικού 42327000)
- 4: Συστολή Φ90 / Φ110 (Αριθμός ανταλλακτικού 42242000)
- 5: Support for outlet bend (Αριθμός ανταλλακτικού 42243000)
- 6: Inspection shaft for flushing cistern (Αριθμός ανταλλακτικού 42326000)
- 7: Φλοτέρ (Αριθμός ανταλλακτικού 37095000)
- 7.1: Λαβή (Αριθμός ανταλλακτικού 43734000)
- 7.1.1: Λάστιχο στεγανοποίησης (Αριθμός ανταλλακτικού 4377000M)
- 7.2: Κεφαλή Βαλβίδας (Αριθμός ανταλλακτικού 43536000)
- 7.3: Μεμβράνη (Αριθμός ανταλλακτικού 4375800M)
- 7.4: Βιδωτή τάπα (Αριθμός ανταλλακτικού 43735000)
- 7.5: ΦΛΟΤΕΡ ΒΑΛΒΙΔΑΣ, 5 TEM. (Αριθμός ανταλλακτικού 4379100M)
- 7.6: Σετ στεγανοποίησης (Αριθμός ανταλλακτικού 43722000)*
- 8: Διάταξη στήριξης (Αριθμός ανταλλακτικού 42195000)
- 9: ΣΤΟΜΙΟ ΥΠΕΡΧΕΙΛΙΣΗΣ (Αριθμός ανταλλακτικού 43325000)
- 9.1: Ο-ρινγκ (Αριθμός ανταλλακτικού 0319100M)
- 10: Κεφαλή/ μηχανισμός (Αριθμός ανταλλακτικού 42385000)
- 11: Discharge valve AV1 complete (Αριθμός ανταλλακτικού 42314000)
- 11.1: Pneumatic hose (Αριθμός ανταλλακτικού 42319000)
- 11.2: Λάστιχο στεγανοποίησης (Αριθμός ανταλλακτικού 42310000)
- 11.3: Valve seat for GD2 (Αριθμός ανταλλακτικού 42315000)
- 12: Στηρίγματα τοίχου για Rapid SL (Αριθμός ανταλλακτικού 3855800M)*
- 13: Σετ μετατροπής (Αριθμός ανταλλακτικού 38796000)*
- 14: Σετ ηχομόνωσης (Αριθμός ανταλλακτικού 37131000)*
- 15: Στηρίγματα (Αριθμός ανταλλακτικού 38733000)*

* Προαιρετικά εξαρτήματα