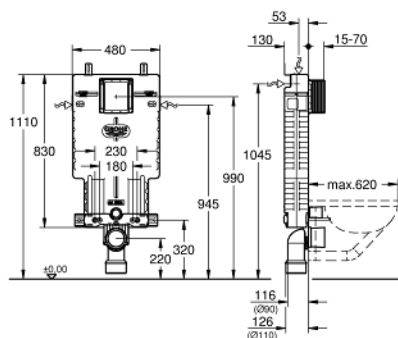


38 643 001 UNISET ΕΝΤΟΙΧΙΖΟΜΕΝΟ ΣΤΟΙΧΕΙΟ/ ΠΛΑΪΣΙΟ ΚΡΕΜΑΣΤΗΣ ΛΕΚΑΝΗΣ ΜΕ EPS ΠΛΑΪΣΙΟ



ΠΕΡΙΓΡΑΦΗ ΠΡΟΪΟΝΤΟΣ (1/2)

- ηχομονωμένα πλαίσια EPS για τοιχοποίηση
- 830 x 480 x 130 χιλ
- προσαρμογείς ράγας για σπονδυλωτή στερέωση
- ράγα τοίχου με αξεσουάρ στερέωσης για μονή εγκατάσταση
- δύο μπουλόνια στερέωσης λεκάνης
- απόσταση μπουλονιών τοποθέτησης 180/230 χιλ
- εξαρτήματα στερέωσης
- outlet bend Ø 90 mm
- depth adjustable
- reducer Ø 90/110 mm
- σετ σύνδεσης εισόδου και εξόδου
- flushing cistern GD 2, containing following features:
- adjustment ex factory 6 l and 3 l
- pneumatic discharge valve offering 3 modes of operation: dual flush or start/stop or single flush
- water supply from left/right/back or top
- χαμηλού θορύβου (ομάδα I σύμφωνα με τις Γερμανικές προδιαγραφές θορύβου)
- μονωμένο κατά της συμπύκνωσης
- 1/2" water supply connection including integrated angle valve and push fit flexible hose union
- for vertical or horizontal use
- no tools required for installation of inspection shaft
- preparation for shower toilets with additional accessory 40 899 000

Pure Freude
an Wasser

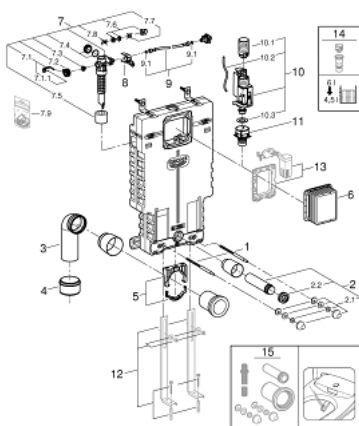


38 643 001 UNISET ΕΝΤΟΙΧΙΖΟΜΕΝΟ ΣΤΟΙΧΕΙΟ/ ΠΛΑΪΣΙΟ ΚΡΕΜΑΣΤΗΣ ΛΕΚΑΝΗΣ ΜΕ EPS ΠΛΑΪΣΙΟ

ΠΕΡΙΓΡΑΦΗ ΠΡΟΪΟΝΤΟΣ (2/2)

- for mounting of small flush plates revision shaft 40 911 000 needs to be ordered separately

38 643 001 UNISET ΕΝΤΟΙΧΙΖΟΜΕΝΟ ΣΤΟΙΧΕΙΟ/ ΠΛΑΪΣΙΟ ΚΡΕΜΑΣΤΗΣ ΛΕΚΑΝΗΣ ΜΕ EPS ΠΛΑΪΣΙΟ



ΑΝΤΑΛΛΑΚΤΙΚΑ , Οκτωβρίου 2017 – τώρα

- 1: Μπουλόνια σπειρώματος (Αριθμός ανταλλακτικού 4276400M)
- 2: Σετ παροχής και εκροής WC (Αριθμός ανταλλακτικού 37311K00)
- 2.1: ΣΤΕΡΕΩΣΗ ΛΕΚΑΝΗΣ (Αριθμός ανταλλακτικού 43511SH0)
- 2.2: Σύνδεσμος (Αριθμός ανταλλακτικού 37119000)
- 3: Σωλήνας επέκτασης (Αριθμός ανταλλακτικού 42327000)
- 4: Συντολή Φ90 / Φ110 (Αριθμός ανταλλακτικού 42242000)
- 5: Support for outlet bend (Αριθμός ανταλλακτικού 42243000)
- 6: Θυρίδα επίσκεψης (Αριθμός ανταλλακτικού 66783000)
- 7: Φλοτέρ (Αριθμός ανταλλακτικού 37095000)
- 7.1: Λαβή (Αριθμός ανταλλακτικού 43734000)
- 7.1.1: Λάστιχο στεγανοποίησης (Αριθμός ανταλλακτικού 4377000M)
- 7.2: Κεφαλή Βαλβίδας (Αριθμός ανταλλακτικού 43536000)
- 7.3: Μεμβράνη (Αριθμός ανταλλακτικού 4375800M)
- 7.4: Βιδωτή τάπα (Αριθμός ανταλλακτικού 43735000)
- 7.5: ΦΛΟΤΕΡ ΒΑΛΒΙΔΑΣ, 5 TEM. (Αριθμός ανταλλακτικού 4379100M)
- 7.6: Σετ στεγανοποίησης (Αριθμός ανταλλακτικού 43722000)*
- 8: Διάταξη στήριξης (Αριθμός ανταλλακτικού 42246000)
- 9: Σπιράλ σύνδεσης (Αριθμός ανταλλακτικού 42233000)
- 9.1: O-ριγκ (Αριθμός ανταλλακτικού 0319100M)
- 10: Μηχανισμός AV1 διπλής λειτουργίας (Αριθμός ανταλλακτικού 42320000)
- 10.1: Extension for overflow pipe (Αριθμός ανταλλακτικού 42313000)
- 10.2: Pneumatic hose (Αριθμός ανταλλακτικού 42319000)
- 10.3: Λάστιχο στεγανοποίησης (Αριθμός ανταλλακτικού 42310000)
- 11: Valve seat for GD2 (Αριθμός ανταλλακτικού 42315000)
- 12: Στηρίγματα (Αριθμός ανταλλακτικού 37304000)*
- 13: Σετ μετατροπής (Αριθμός ανταλλακτικού 38796000)*
- 14: Προσαρμογέας 4,5lit για μηχανισμούς εντοιχιζόμενων καζανακίου GD2 (Αριθμός ανταλλακτικού 42333000)*
- 15: Κιτ μετασκευής για τουαλέτες ντουζ (Αριθμός ανταλλακτικού 40899000)*

* Προαιρετικά εξαρτήματα