

38 863 000 FLUSHING CISTERN FOR WC 80 MM

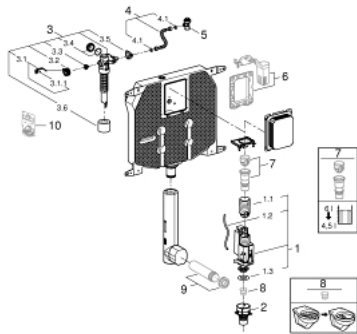


ΠΕΡΙΓΡΑΦΗ ΠΡΟΪΟΝΤΟΣ

- 6 - 9 λίτρα ρυθμιζόμενο
- pneumatic discharge valve offering 3 modes of operation: dual flush or start/stop or single flush
- σύνδεση παροχής νερού από πάνω
- χαμηλού θορύβου (ομάδα I σύμφωνα με τις Γερμανικές προδιαγραφές θορύβου)
- with push fit flexible hose union
- γωνιακός βαλβίδα 1/2"
- Shortable inspection shaft incl. protection during construction phase, for vertical use
- εξαρτήματα στερέωσης
- χωρίς πλακέτα
- GROHE Water Saving - Less water, perfect flow
- for mounting of small flush plates revision shaft 40 949 000 to be ordered separately



38 863 000 FLUSHING CISTERN FOR WC 80 MM



ΑΝΤΑΛΛΑΚΤΙΚΑ, Μαΐου 2021 – τώρα

1: Μηχανισμός AV1 διπλής λειτουργίας (Αριθμός ανταλλακτικού 42320000)

1.1: Extension for overflow pipe (Αριθμός ανταλλακτικού 42313000)

1.2: Pneumatic hose (Αριθμός ανταλλακτικού 42319000)

1.3: Λάστιχο στεγανοποίησης (Αριθμός ανταλλακτικού 42310000)

2: Valve seat for GD2 (Αριθμός ανταλλακτικού 42315000)

3: Φλοτέρ (Αριθμός ανταλλακτικού 43991000)

3.1: Valve Support (Αριθμός ανταλλακτικού 43995000)

3.2: Λαβή (Αριθμός ανταλλακτικού 43734000)

3.2.1: Λάστιχο στεγανοποίησης (Αριθμός ανταλλακτικού 4377000M)

3.3: Κεφαλή Βαλβίδας (Αριθμός ανταλλακτικού 43536000)

3.4: Μεμβράνη (Αριθμός ανταλλακτικού 4375800M)

3.5: Βιδωτή τάπα (Αριθμός ανταλλακτικού 43735000)

3.6: ΦΛΟΤΕΡ ΒΑΛΒΙΔΑΣ, 5 TEM. (Αριθμός ανταλλακτικού 4379100M)

4: Σπιράλ σύνδεσης (Αριθμός ανταλλακτικού 42233000)

4.1: O-ρινγκ (Αριθμός ανταλλακτικού 0319100M)

5: Γωνιακός Διακόπτης (Αριθμός ανταλλακτικού 42343000)

6: Σετ μετατροπής (Αριθμός ανταλλακτικού 38796000)*

7: Προσαρμογέας 4,5lit για μηχανισμούς εντοιχιζόμενων καζανακίου GD2 (Αριθμός ανταλλακτικού 42333000)*

8: Μειωτήρας ροής (Αριθμός ανταλλακτικού 42300000)*

9: Σετ παροχής και εκροής WC (Αριθμός ανταλλακτικού 37311K00)*

10: Σετ στεγανοποίησης (Αριθμός ανταλλακτικού 43722000)*

* Προαιρετικά εξαρτήματα