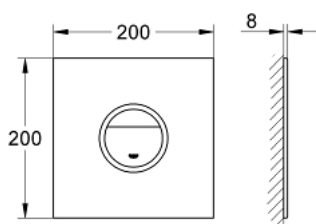


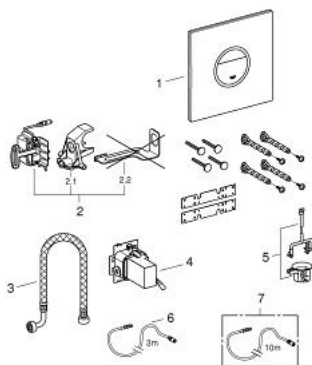
## 38 915 LS0 GROHE ONDUS DIGITECTURE LIGHT ΠΛΑΚΕΤΑ ΕΝΤΟΙΧΙΣΜΕΝΟΥ ΚΑΖΑΝΑΚΙΟΥ



### ΠΕΡΙΓΡΑΦΗ ΠΡΟΪΟΝΤΟΣ

- Χρώμα: moon white
- for dual flush
- for SoftTouch flushing activation
- external highlighted outline
- with LEDs in blue, red, yellow, white
- colour gradient adjustable
- on/off timer for individual regulation of illuminating period
- 3 m connecting cable
- Μετατροπέας για εξωτερική συναρμολόγηση
- servo motor
- 110 V to 240 V 50/60 Hz broad range power supply
- 9 VA
- έγκριση βάσει Ευρωπαϊκής Συμμόρφωσης (CE)
- με λαμπτήρες ελέγχου λειτουργίας
- for GD 2 cisterns with pneumatic discharge valve AV1
- 200 x 200 mm
- made of security glass
- GROHE Water Saving - Less water, perfect flow
- not suitable for GROHE Fresh

## 38 915 LS0 GROHE ONDUS DIGITECTURE LIGHT ΠΛΑΚΕΤΑ ΕΝΤΟΙΧΙΣΜΕΝΟΥ ΚΑΖΑΝΑΚΙΟΥ



### ΑΝΤΑΛΛΑΚΤΙΚΑ, Αυγούστου 2010 – τώρα

- 1: Top plate with electronic (Αριθμός ανταλλακτικού 42427LS0)
  - 2: Servo motor (Αριθμός ανταλλακτικού 43281000)
  - 2.1: Διάταξη στήριξης (Αριθμός ανταλλακτικού 42246000)
  - 2.2: Συσκευή υποστήριξης κινητήρα (Αριθμός ανταλλακτικού 43617000)
  - 3: Εύκαμπτος σωλήνας (Αριθμός ανταλλακτικού 43307000)
  - 4: Plug power supply 110-240 V (Αριθμός ανταλλακτικού 36078000)
  - 5: Βιδωτή σύνδεση (Αριθμός ανταλλακτικού 43306000)
  - 6: Καλώδιο προέκτασης (Αριθμός ανταλλακτικού 36221000)
  - 7: Καλώδιο προέκτασης (Αριθμός ανταλλακτικού 36222000)\*
- \* Προαιρετικά εξαρτήματα