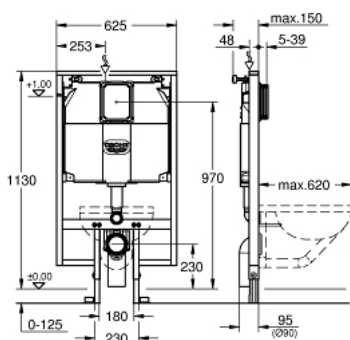


38 994 000 RAPID SL ΕΝΤΟΙΧΙΖΟΜΕΝΟ ΣΤΟΙΧΕΙΟ/ ΠΛΑΪΣΙΟ ΚΡΕΜΑΣΤΗΣ ΛΕΚΑΝΗΣ ΜΕ ΚΑΖΑΝΆΚΙ ΠΆΧΟΥΣ 80MM, 1.13Μ΄ΥΨΟΣ ΕΓΚΑΤΆΣΤΑΣΗΣ

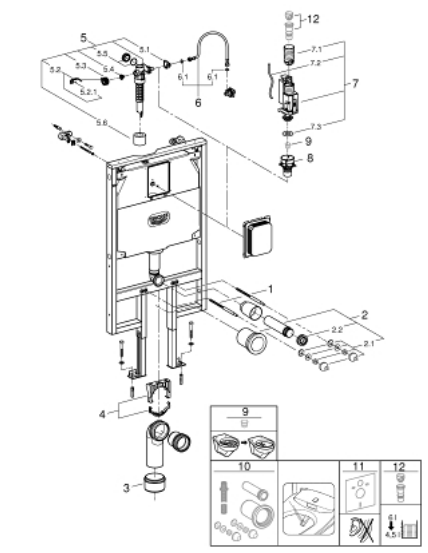


ΠΕΡΙΓΡΑΦΗ ΠΡΟΪΟΝΤΟΣ

- element width 0.62 m
- for small, narrow bathrooms
- για εγκαταστάσεις στον τοίχο ή γυψοσανίδες
- χαλύβδινο πλαίσιο με επικάλυψη, αυτοστηριζόμενο
- για στεγνή επένδυση, πλήρως προσυναρμολογημένη
- με σταθερές συνδέσεις
- γρήγορη εγκατάσταση και προσαρμογή
- υλικό στερέωσης
- έγκριση TUV
- δύο μπουλόνια στερέωσης λεκάνης
- εξαρτήματα στερέωσης
- απόσταση μπουλονιών τοποθέτησης 180/230 χιλ
- PP outlet bend Ø 90 mm
- depth adjustable
- PP reducer Ø 90/110 mm
- σετ σύνδεσης εισόδου και εξόδου
- flushing cistern 80 mm, 6 - 9 l, containing following features:
- adjustment ex factory 6 l and 3 l
- pneumatic discharge valve offering 3 modes of operation: dual flush or start/stop or single flush
- water supply from top or back
- χαμηλού θορύβου (ομάδα I σύμφωνα με τις Γερμανικές προδιαγραφές θορύβου)
- μονωμένο κατά της συμπύκνωσης
- water supply ½" and push fit flexible hose union
- no tools required for installation of inspection shaft
- for vertical use
- including wall brackets 38 558 00M for on-the-wall installation
- for mounting of small flush plates revision shaft 40 949 000 to be ordered separately



38 994 000 **RAPID SL ΕΝΤΟΙΧΙΖΟΜΕΝΟ ΣΤΟΙΧΕΙΟ/ ΠΛΑΪΣΙΟ ΚΡΕΜΑΣΤΗΣ ΛΕΚΑΝΗΣ ΜΕ ΚΑΖΑΝΑΚΙ ΠΑΧΟΥΣ 80MM, 1.13ΜΎΨΟΣ ΕΓΚΑΤΑΣΤΑΣΗΣ**



ΑΝΤΑΛΛΑΚΤΙΚΑ , Ιανουαρίου 2021 – τώρα

- 1: Μπουλόνια σπειρώματος (Αριθμός ανταλλακτικού 4276400M)
- 2: Σετ παροχής και εκροής WC (Αριθμός ανταλλακτικού 37311K00)
- 2.1: ΣΤΕΡΕΩΣΗ ΛΕΚΑΝΗΣ (Αριθμός ανταλλακτικού 43511SH0)
- 2.2: Σύνδεσμος (Αριθμός ανταλλακτικού 37119000)
- 3: Συστολή Φ90 / Φ110 (Αριθμός ανταλλακτικού 42242000)
- 4: Προέκταση σωλήνα (Αριθμός ανταλλακτικού 42766000)
- 5: Support for outlet bend (Αριθμός ανταλλακτικού 42243000)
- 6: Φλοτέρ (Αριθμός ανταλλακτικού 43991000)
- 6.1: Valve Support (Αριθμός ανταλλακτικού 43995000)
- 6.2: Λαβή (Αριθμός ανταλλακτικού 43734000)
- 6.2.1: Λάστιχο στεγανοποίησης (Αριθμός ανταλλακτικού 4377000M)
- 6.3: Κεφαλή Βαλβίδας (Αριθμός ανταλλακτικού 43536000)
- 6.4: Μεμβράνη (Αριθμός ανταλλακτικού 4375800M)
- 6.5: Βιδωτή τάπα (Αριθμός ανταλλακτικού 43735000)
- 6.6: ΦΛΟΤΕΡ ΒΑΛΒΙΔΑΣ, 5 TEM. (Αριθμός ανταλλακτικού 4379100M)
- 7: Σπιράλ σύνδεσης (Αριθμός ανταλλακτικού 42233000)
- 7.1: Ο-ριγκ (Αριθμός ανταλλακτικού 0319100M)
- 8: Κεφαλή/ μηχανισμός (Αριθμός ανταλλακτικού 42385000)
- 9: Μηχανισμός AV1 διπλής λειτουργίας (Αριθμός ανταλλακτικού 42320000)
- 9.1: Extension for overflow pipe (Αριθμός ανταλλακτικού 42313000)
- 9.2: Pneumatic hose (Αριθμός ανταλλακτικού 42319000)
- 9.3: Λάστιχο στεγανοποίησης (Αριθμός ανταλλακτικού 42310000)
- 10: Valve seat for GD2 (Αριθμός ανταλλακτικού 42315000)
- 11: Σετ ηχομόνωσης (Αριθμός ανταλλακτικού 37131000)*
- 12: Μειωτήρας ροής (Αριθμός ανταλλακτικού 42300000)*
- 13: Προσαρμογέας 4,5lit για μηχανισμούς εντοιχιζόμενων καζανακίου GD2 (Αριθμός ανταλλακτικού 42333000)*
- 14: Κιτ μετασκευής για τουαλέτες ντουζ (Αριθμός ανταλλακτικού 40899000)*

* Προαιρετικά εξαρτήματα